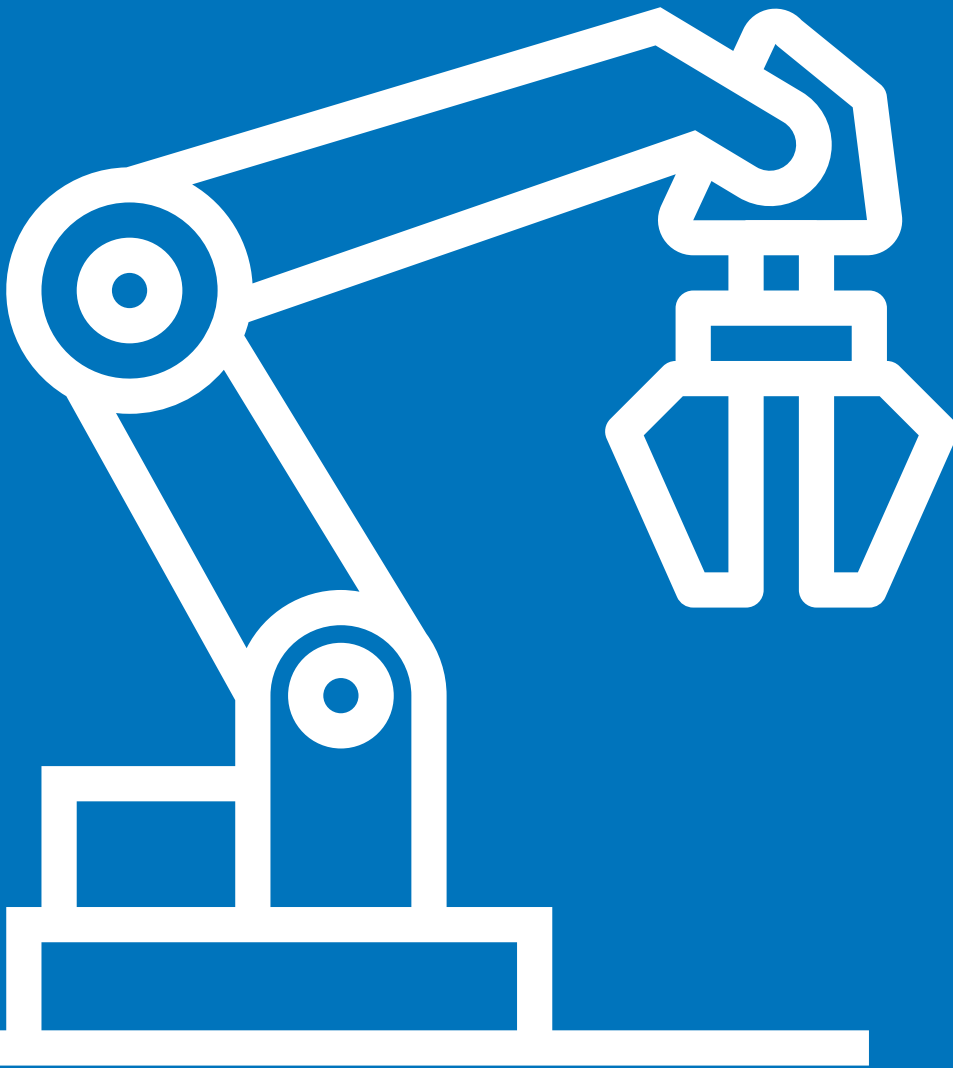


تقرير لمراجعة تدقيقية

لماذا تفشل مشروعات التشغيل الروبوتي للعمليات؟ وكيف يمكن تجنب ذلك

بناءً على مراجعات حقيقية لمستخدمي منتجات شركة AUTOMATION ANYWHERE



الملخص

يُظهر التشغيل الروبوتي للعمليات إمكانات ملحوظة في عمليات النشر المؤسسية، حيث يوفر آلاف الساعات كل عام، ويمكن الأفراد من التركيز على الأعمال ذات القيمة الأعلى. ومع ذلك، فإن التطبيق الصحيح للتشغيل الروبوتي للعمليات يتطلب مزيجًا متناسقًا من الأشخاص والعمليات والتكنولوجيا. لتجنب فشل مشروع التشغيل الروبوتي للعمليات، يجب اختيار منصة يمكنها العمل عبر العديد من الأبعاد الهامة، ويشمل ذلك سهولة الاستخدام، وسلاسة الإدارة والدعم. ومن منظور المشروع، من الضروري أيضًا التركيز على التكلفة الإجمالية للملكية (TCO) وعائد الاستثمار (ROI). يُظهر هذا المقال العوامل اللازمة لنجاح التشغيل الروبوتي للعمليات، بناءً على مراجعات حقيقية لمستخدمي منتجات شركة Automation Anywhere تم الحصول عليها من IT Central Station.

المحتويات

صفحة 1.	مقدمة
صفحة 2.	نبذة عن التشغيل الروبوتي للعمليات وحالات استخدامه
صفحة 4.	مفاتيح تجنب إخفاق التشغيل الروبوتي للعمليات
	سهولة الاستخدام
	سهولة الإدارة
	منصة واحدة متعددة الاستخدامات
	دعم العملاء
	حل قابل للتوسيع
	التركيز على التكلفة الإجمالية للملكية وعائد الاستثمار
صفحة 9.	توسيع نطاق التشغيل الروبوتي للعمليات
صفحة 10.	الاستنتاج

مقدمة

مدعومة جيداً لتوفير سهولة الاستخدام وسلاسة الإدارة. وبلغة العمل، ينطوي تجنب فشل التشغيل الروبوتي للعمليات على التركيز على التكلفة الإجمالية للملكية (TCO) وعائد الاستثمار (ROI). يُظهر هذا المقال العوامل اللازمة لنجاح التشغيل الروبوتي للعمليات، بناءً على مراجعات حقيقية لمستخدمي منتجات شركة Automation Anywhere تم الحصول عليها من IT Central Station.

أصبح التشغيل الروبوتي للعمليات (RPA) بالفعل مكوناً رئيسياً للتحويل الرقمي. إن القدرة على التعامل مع عبء العمل الرقمي الضخم مع زيادة الإنتاجية وخفض التكاليف تجعل من التشغيل الروبوتي للعمليات تقنية تطويرية يمكنها تغيير المنظور الاستراتيجي للشركات. ومع ذلك، ينتهي المطاف بالعديد من مشاريع التشغيل الروبوتي للعمليات بالفشل بسبب نقص الأدوات والعمليات والمعرفة. من الضروري اختيار منصة

نبذة عن التشغيل الروبوتي للعمليات وحالات استخدامه

التشغيل الروبوتي للعمليات هو نوع من البرامج التي تقوم بالتشغيل الآلي للعمليات المستندة إلى قواعد. تستطيع روبوتات التشغيل الروبوتي للعمليات (أو "الروبوتات البرمجية") أداء المهام المتكررة بصورة أكثر سرعة ودقة وبدون كلل مقارنة بالبشر. ونتيجة لذلك، يتيح التشغيل الروبوتي للعمليات للبشر أن يُنجزوا ما يستطيعون فعله بأفضل صورة. فبعد التحرر من العمل الشاق، يمكن للموظفين التركيز على المهام التي تتطلب التفكير والحكم. كما يمكنهم التواصل مع العملاء، والتفوق بالمواقف الأخرى التي يلزم لإنجازها على أكمل وجه توفر التعاملات البشرية المباشرة والذكاء العاطفي.

إلى التشغيل الروبوتي للعمليات - قبل إنشاء رسالة إقرار إلكترونية للعميل.

على سبيل المثال، يمكن برمجة روبوت لقراءة رسالة إلكترونية واستخراج معلومات معينة، ثم استخدام هذه المعلومات لبدء عملية جديدة مثل إنشاء بطاقة دعم للعملاء. يوضح الشكل 1 حالة الاستخدام هذه، ويقارن العملية اليدوية لإنشاء بطاقة دعم بسير العمل المستند إلى التشغيل الروبوتي للعمليات. في حالة التشغيل الروبوتي للعمليات، يقوم الروبوت الآلي بتشغيل الخطوات الثلاث الأولى من العملية آلياً.

من خلال الجمع بين التشغيل الروبوتي للعمليات، والقدرات الإدراكية التي يدعمها الذكاء الاصطناعي (AI)، والتعلم الآلي (ML) والتحليلات الذكية المضمنة، يمكن للشركات تشغيل مجموعة واسعة من العمليات آلياً أكثر من أي وقت مضى، والتي تتراوح ما بين المهام البسيطة -مثل نقل بيانات العميل من إدارة علاقات العملاء إلى المكتب الخلفي لنظام تخطيط موارد المشاريع- إلى الروبوتات القادرة على اتخاذ القرارات الذكية بناءً على المنطق المحدد مسبقاً أو العمليات الشاملة. قد يستخدم الروبوت الذكاء الاصطناعي دون الحاجة إلى رقابة لاستلام المستندات وتحليل معناها وتصنيفها وفهمها، ثم نقل الإجراء المطلوب

سير العمل اليدوي



سير العمل باستخدام التشغيل الروبوتي للعمليات



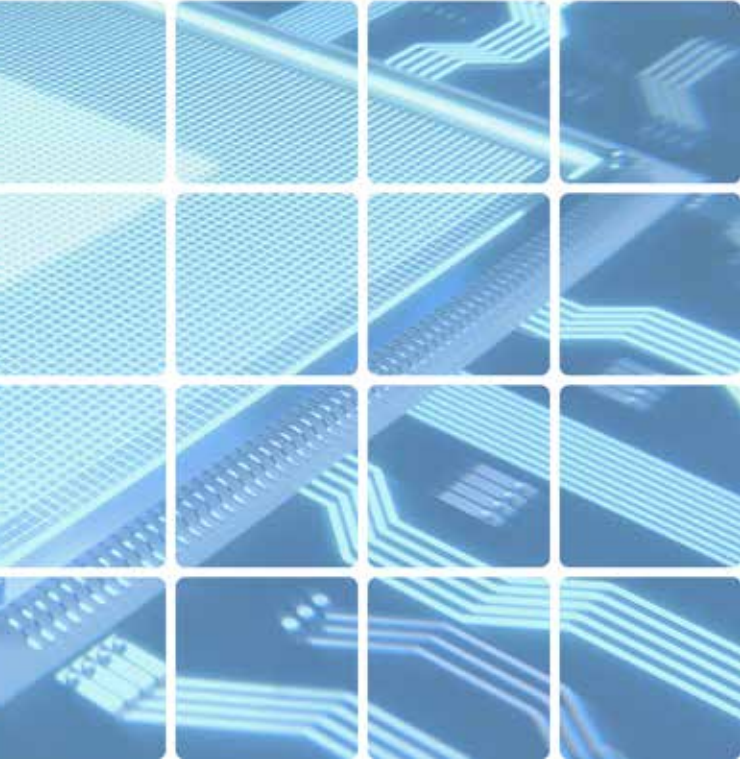
شكل 1 - مقارنة سير العمل اليدوي والتشغيل الروبوتي للعمليات لإنشاء بطاقة دعم للعملاء.

على التشغيل الآلي لعمليات -مثل إنشاء أوامر الشراء- من السمات الموجودة في نموذج SharePoint. وقال إنهم يستخدمون التشغيل الروبوتي للعمليات أيضاً "لتحميل المعدلات من البيانات المتوفرة في المواقع الإلكترونية (البنوك المركزية) إلى نظامنا لتخطيط موارد المشاريع"، وأضاف قائلاً "نحن نبحث في إمكانية التشغيل الآلي للعمليات اليدوية والمتكررة والمعتمدة على القواعد". وقال مدير التسليم في التشغيل الروبوتي للعمليات في أحد متاجر التجزئة التي يعمل بها أكثر من 10000 موظف على نفس المسار، "لقد شغلنا وظائفنا المهمة آلياً، مثل إدارة سلسلة التوريد وأوامر الشراء".

يضع أعضاء IT Central Station نظام التشغيل الروبوتي للعمليات بمجموعة متنوعة من السياقات. أوضح المدير المالي لمجموعة رئيسية لخدمات الأعمال التجارية على الإنترنت بشركة صناعية كبيرة أن حالة استخدامه الرئيسية هي التشغيل الآلي لجميع العمليات الداعمة المرتبطة بالحسابات المدينة والحسابات الدائنة والتسويات التلقائية لشركته، بالإضافة إلى العديد من العمليات بسلسلة التوريد. إنهم يخططون للانتقال إلى تشغيل المزيد من العمليات المباشرة آلياً باستخدام التشغيل الروبوتي للعمليات في المستقبل القريب.

وبالنسبة إلى مدير تنفيذي للتشغيل الروبوتي للعمليات في شركة للمعادن والتعدين، فإن التشغيل الروبوتي للعمليات يعني القدرة

مفاتيح تجنب إخفاق التشغيل الروبوتي للعمليات



يأتي التشغيل الروبوتي للعمليات مع حصته من التحديات. فكما يحدث في بعض الأحيان مع التكنولوجيا الجديدة والمبتكرة نسبياً، يمكن للعديد من العوامل الداخلة في تصميم الحل وتنفيذه أن تُحدث فرقاً في النجاح الكلي لهذا الجهد. ولسوء الحظ، إخفاق التشغيل الروبوتي للعمليات يحدث فعلاً. ولكن الخبر السار هو أنه يمكن تجنب هذا الإخفاق إلى حد كبير إذا اهتم الممارسون ببعض الجوانب الأساسية لحلولهم.

سهولة الاستخدام

الأشخاص في كل وحدة عمل بإنشاء روبوتات بدلاً من مبرمجي تكنولوجيا المعلومات أو المتخصصين فيها. مع أخذ ذلك بعين الاعتبار، يمكن أن تكون تقنيات Automation Anywhere سهلة الاستخدام وبسيطة، حيث يستطيع موظفو وحدة الأعمال إنشاء روبوتات، وهذا أحد الأسباب الجوهرية التي اخترناها". سهولة الاستخدام تُترجم إلى مطورين منتجين أيضاً. كما أوضح المدير التنفيذي للتشغيل الآلي في شركة التعدين والمعادن، "تتيح واجهة المستخدم سهلة الاستخدام عملية التعلم السريع للمطورين، والقدرة على التفاعل مع أي نظام تقريباً".

يساعد إشراك غير المتخصصين في إنشاء الروبوتات في خفض خطر فشل التشغيل الروبوتي للعمليات لسببين رئيسيين. على المستوى الأول، يخفف ذلك عبء العمل الواقع على المطورين المتخصصين، مما يدعم جهود وضع الميزانيات والتوظيف بهذه العملية. وعلى الجانب الآخر، يؤدي إشراك المساهمين التجاريين في إنشاء الروبوتات إلى جعل الروبوتات أكثر توافقاً مع الطريقة التي تسير بها الأعمال بالفعل. من يعرف العمليات أفضل من الأشخاص الذين يعملون عليها كل يوم؟ لهذه الأسباب، تبرز سهولة الاستخدام كعنصر أساسي في نجاح التشغيل الروبوتي للعمليات.

وعلى حد تعبير مدير أول لتكنولوجيا المعلومات / تخطيط تكنولوجيا المعلومات لدى أحد موردي التكنولوجيا الصغار، "في شركتنا، يقوم



شكل 2 - وظيفة فعالة للإدارة المركزية توفر سهولة الإشراف والإدارة المبسطة لعناصر حلول التشغيل الروبوتي للعمليات المعقدة.

سهولة الإدارة

وقال كبير مطوري التشغيل الروبوتي للعمليات في شركة الخدمات المالية، "لقد جعلت [Automation Anywhere](#) **التثبيت في غاية السهولة**. إنهم يملكون الأدوات التي تجعل الأمر بسيطاً للغاية كي تُنشئ تطبيقاً سريعاً وصغيراً وتضعه في حيز التنفيذ". وجد أحد مديري التشغيل الآلي بإحدى شركات الخدمات المالية التي يعمل بها أكثر من 1000 موظف أن "رمز وحدات بناء التشغيل الآلي القابل لإعادة الاستخدام يجعل التطوير أسرع بكثير، كما يتيح الاتصال المعتمد على الأدوار وجود التحكم الأمني".

وأضاف قائلاً "بشكل عام، فإن التحكم الأمني والتحكم في الاتصال المعتمد على الأدوار - أمن بيانات الاعتماد - مهم أيضاً. إننا نركز بشكل كبير على الأمن في البنك. فمن الواضح أنها بيئة شديدة التنظيم، وبالتالي فإن الأمن يمثل لنا أولوية قصوى. وكي يُسمح لنا بتشغيل العمليات المختلفة آلياً، نحتاج إلى وجود مجموعة جيدة من عناصر التحكم حول من يُسمح له بأداء عمل ما، وما هي بيانات الاعتماد التي يستطيع الأفراد استخدامها، في مقابل تلك البيانات المحظور الاقتراب منها. إنه يتيح لنا أن ندير الاتصال للتأكد من توفر السيطرة الكاملة".

يمكن أن تكون أعباء الإدارة المفرطة مُشنتة بشكل كافٍ لسحب مشروع التشغيل الروبوتي للعمليات إلى منطقة الفشل، ولذلك يبحث أعضاء IT Central Station عن سهولة الإدارة في حلولهم المفضلة. قال مدير برنامج في شركة تصنيع تضم أكثر من 10000 موظف، "سهولة التنفيذ هي إحدى نقاط التميز التي افترضناها في مقابل المنتجات الأخرى المنافسة. لقد لاحظنا وجود أدوات أخرى، لكننا لم نُجر أي تحقيق مكثف عن حقيقة الأمر. ولكننا سعداء في نهاية المطاف".

وعلق مدير لفريق الاستراتيجية في شركة صغيرة لبحث البرمجيات وتطويرها على مشكلات الإشراف قائلاً "لقد حصرنا بحثنا في ثلاثة موردين في البداية، لكننا اعتقدنا أن غرفة التحكم، أو ميزة التحكم، ستكون الجانب الأكثر أهمية. ولهذا السبب [اخترنا هذا المورد](#)". يقدم الشكل 2 نظرة عامة على واجهة لإدارة مركزية للتشغيل الروبوتي للعمليات مثل غرفة تحكم Automation Anywhere. أضاف مطور للتشغيل الروبوتي للعمليات في شركة خدمات مالية كبيرة أن [حله يحتوي على "لوحة معلومات كبيرة"](#)، مشيراً إلى أنه "يشتمل على منصة Bot Insight، ويحتوي على وحدات بناء التشغيل الآلي، وروبوتات IQ Bot. إنه يحتوي على العديد من الميزات حيث يمكنه قراءة ملف وإعادة العملية".

منصة واحدة متعددة الاستخدامات

يُعد تعدد استخدامات المنصة أمرًا مهمًا لتجنب إخفاق التشغيل الروبوتي للعمليات. يجب أن يهدف قادة التحول إلى حل تشغيل آلي أصيل بالكامل، قادر على معالجة السيناريوهات الحاضرة والغائبة، مع توفر الإمكانيات الإدراكية والقدرة على الاندماج مع أنظمة متعددة. وعبر أحد الرواد العالميين في مجال التشغيل الآلي والتحويل الذكي بشركة تكنولوجية كبيرة عما لاحظته عن منصة التشغيل الروبوتي للعمليات الخاصة به قائلاً "إنه يمر عبر كل بوابة للعملاء. IBM هي مثال لأحد هؤلاء العملاء. إنه ينتقل [الروبوت] إلى بوابة IBM، ويقوم باستخدام بيانات اعتماد الروبوت لتسجيل الدخول إلى SAP وAriba، ثم يفتح فاتورة ويطباق بنود أمر الشراء مع تلك الفاتورة سطرًا بسطر. وبعدها ينشر هذه الفاتورة لأغراض إصدار الفواتير في هذه البوابة لإصدار فواتير العميل".

حل قابل للتوسع

العمليات التي تُشغل آليًا بواسطة التشغيل الروبوتي للعمليات قابلة للتوسع بسرعة في المؤسسة. تعد القدرة على توسيع نطاق الروبوتات ووظائف المنصة بشكل عام ضرورية لتجنب التباطؤ المكلف أو الفشل التام للمشروع. ولهذا السبب يمكن لبنية الخدمات الدقيقة القابلة للتوسع أن تساعد بشكل كبير في هذا الصدد. اكتشف المدير الأول لتكنولوجيا المعلومات / تخطيط تكنولوجيا المعلومات في الشركة الصغيرة المورددة للتكنولوجيا أن منصة التشغيل الروبوتي للعمليات الخاصة به "قابل للتوسع بشكل كبير"، وقال "إن الهيكل هو خادم العميل، ولذلك يمكن توسيع البيئة بسرعة إذا لزم الأمر". وقال مدير تحسين العمليات في مزود خدمة الاتصالات يعمل به أكثر من 10000 موظف "إن التوسع مهمة كبيرة، لكنها [منصة التشغيل الروبوتي للعمليات] قابلة للتوسع بشكل كامل".

إنه يتيح لنا أن ندير الاتصال للتأكد من توفر السيطرة الكاملة.

بالنسبة لكبير مطوري التشغيل الروبوتي للعمليات في شركة الخدمات المالية، كان التنوع في تشغيل الروبوتات الخاضعة للإشراف وغير الخاضعة للإشراف أساسًا للتفضيل. وعلق على ذلك قائلاً "انظر إلى شركة مثلنا، لديها العديد من الإدارات والعمليات والسياسات المختلفة، والكثير من المهام اليدوية، إن حالات الاستخدام التي تستدعي استعمال الروبوتات الخاضعة للإشراف وغير الخاضعة للإشراف لا تعد ولا تحصى".

دعم العملاء

كي يعمل التشغيل الروبوتي للعمليات بشكل صحيح، تحتاج المنصة إلى دعم متميز للعملاء. وفي هذا السياق، قام المدير المالي لمجموعة رئيسية لخدمات الأعمال التجارية على الإنترنت بشركة صناعية كبيرة بتقييم الدعم العالمي والمحلي لمورد منصته، وكذلك خدمة العملاء والدعم الفني. وأوضح مدير البرنامج بالشركة الصناعية قائلاً "لقد بدأنا للتو في استخدام دعمهم الفني. وحتى الآن، كنا نعمل فقط من خلال شريكنا المتخصص بتكنولوجيا المعلومات. كان الدعم الفني الذي تلقيناه حتى الآن دقيقًا وسريعًا". وكذلك قال المدير التنفيذي للتشغيل الآلي للعمليات في شركة المعادن والتعدين أن الدعم الفني لمورد منصة التشغيل الروبوتي للعمليات كان "شديد السرعة وفعال وذو دراية". وأضاف قائلاً "لقد كانوا قادرين على التعامل مع جميع متطلباتنا بكفاءة".

ربما يكون برنامج التشغيل الروبوتي للعمليات الأكثر قابلية للتوسع على الساحة.

أشاد أعضاء IT Central Station بمنصة التشغيل الروبوتي للعمليات الخاصة بشركة Automation Anywhere بسبب قابليتها للتوسع. وقال مدير التشغيل الآلي في شركة الخدمات المالية "إن قابلية التوسع جيدة". أعتقد أننا لم نستخدم منتج مزرعة الروبوتات بصورة حقيقية حتى الآن، لكن هذا يبدو مثيرًا للغاية. نحن نخطط لنقل البنية التحتية إلى السحابة، وسيكون مثيرًا للاهتمام بشكل كبير أن نشاهد تلك القدرة على التوسع من 100 روبوت إلى 1000 روبوت بنقرة زر واحدة. على حد علمي، ربما يكون برنامج التشغيل الروبوتي للعمليات الأكثر قابلية للتوسع على الساحة. لم نواجه بالفعل أي تحديات كبيرة عندما تعلق الأمر بالتوسع، بخلاف مشاكلنا المتعلقة بأجهزة الكمبيوتر. ولكن هذه مشكلة داخلية، وليست مشكلة Automation Anywhere". وأردف قائلاً "لقد تحدثت إلى أشخاص يستخدمون موردين آخرين للتشغيل الروبوتي للعمليات، وقالوا إنهم يواجهون بعض المشكلات الرئيسية بمجرد اجتيازهم تشغيل 40 عملية بصورة آلية، لكننا لم نواجه حقًا هذه الأنواع من التحديات. لقد كان يعمل بسلاسة".

التركيز على التكلفة الإجمالية للملكية وعائد الاستثمار

إن التشغيل الروبوتي للعمليات بطبيعته موجه نحو الأعمال. وخلافاً لبعض حلول تكنولوجيا المعلومات الباهظة التكلفة - حيث تكون مردودات الأعمال غير مباشرة أو مجردة- فإن التشغيل الروبوتي للعمليات قادر على تقديم نتائج مالية مباشرة وملموسة دون زيادة التحميل على قسم تكنولوجيا المعلومات. قد تأتي الفوائد من تحسين إنتاجية مقومات العمل، وتطوير خدمة العملاء وما إلى ذلك. يُحتمل أن يكون مشروع التشغيل الروبوتي للعمليات الفاشل أحد المشروعات التي لم تتمكن من إظهار عائد الاستثمار، ربما كنتيجة للارتفاع المبالغ في التكلفة الإجمالية للملكية. وفي الواقع، وفقاً لما ذكره خبير رقمي في شركة استشارية تضم أكثر من 10000 موظف "إذا نفذتها بشكل صحيح، يمكن أن يبدأ عائد الاستثمار في غضون عام واحد. إنها توفر فوائد سريعة فيما يتعلق بعائد الاستثمار".

وعلق المدير المالي لمجموعة رئيسية لخدمات الأعمال التجارية على الإنترنت بشركة صناعية كبيرة على الجوانب المالية للتشغيل الروبوتي للعمليات قائلاً "نعم، لقد رأينا عائد الاستثمار. وخاصة في هذا السوق، حيث يُقِيم رأس المال البشري في مجتمع مسن. إذا لم تجد أشخاصاً ماهرين، فمن سيقوم بهذه المهمة؟ إذا أزلت حيادية الناس وطبقتها بواسطة الروبوتات، فستكون هذه أفضل طريقة للقيام بذلك".

ومن وجهة نظر المدير التنفيذي للتشغيل الروبوتي للعمليات في شركة المعادن والتعدين، فإن مردود التشغيل الروبوتي للعمليات جاء من الإنتاجية. حيث قال "لقد بدأنا في استخدام الأداة بهدف خلق الإنتاجية، وتحديداً عن طريق توفير 10000 ساعة ما بين شهري أغسطس وديسمبر 2018، بغض النظر عن عدد الروبوتات التي نُشرت".

وأوضح كبير مطوري التشغيل الروبوتي للعمليات في شركة الخدمات المالية قائلاً "كان هناك عدد كبير من الأفراد يقومون بجمع البيانات والأدوات، وكانوا بالفعل طرفاً ثالثاً. إن الحل يعمل على تحسين وضعنا من حيث الوقت والمال والموارد".

لدينا عوائد مئوية ثلاثية الأرقام. ولذلك أشعر أن الأمر يستحق كل دولار دفعناه.

تحدث مدير التشغيل الآلي في شركة الخدمات المالية عن مشكلة عائد الاستثمار من خلال إعلانه بأن إدارته قامت بالتشغيل الآلي لعملية، وحققت عائد استثمار يتجاوز 30000% وقال "بلغت التكلفة الإجمالية للملكية حوالي 1000 دولار، بينما كان العائد ما يقرب من 400000 دولار بمدخرات التكاليف المباشرة. وما زال مستمرًا في الارتفاع. إنها مهمة تنظيف مخصصة نقوم بها، ولكن في مقابل كل عقد نغيره، فإننا نوفر نصف دولار تقريباً كل شهر لكل خطاب نرسله. وستكون حصيداً ذلك مبلغاً كبيراً".

وأردف هذا المستخدم قائلاً "لقد قضينا يوماً واحداً في إنشاء هذه العملية، وأربعة أيام في تشغيلها، وبالتالي فإن تكلفة الملكية منخفضة للغاية. لدينا عوائد مئوية ثلاثية الأرقام. ولذلك أشعر أن الأمر يستحق كل دولار دفعناه. لقد شهدنا الكثير من العائدات في العمليات والمكاتب الخلفية لأن لدينا الكثير من المهام اليدوية هناك".

توسيع نطاق التشغيل الروبوتي للعمليات



يُعد توسيع نطاق حل التشغيل الروبوتي للعمليات تحديًا متعدد الأوجه. وبطبيعة الحال، فإن إمكانيات الأجهزة ومعالجة الأحمال مهم ، ولكن هناك أيضًا مجموعة متنوعة من المشكلات الإجرائية والتكاملية. لاحظ كبير مطوري التشغيل الروبوتي للعمليات في شركة الخدمات المالية أن توسيع نطاق التشغيل الروبوتي للعمليات كان مدعومًا بتكامله مع التحكم بالمصادر. ولاحظ على حد قوله "عدم الاضطرار إلى الخروج من التطبيق، وعدم وجود مجموعة منفصلة من الإجراءات. إنه يتيح لك تسجيل الوصول والمغادرة مباشرة من داخل التطبيق. يمكنك إجراء التعديلات والتحميلات والتراجع عن عمليات سحبك. هذا التكامل لطيف جدًا".

على تشغيل هذا الروبوت على هذا الجهاز، لكنه لا يستطيع تشغيل الروبوت الآخر على نفس الجهاز. هذا جيد من الناحية الأمنية. ولكن عندما يتعلق الأمر بالتردد والأمان وما إلى ذلك، أعتقد أن Automation Anywhere هي الأفضل".

كان مدير التشغيل الآلي في شركة الخدمات المالية سعيدًا لأن منصته قابلة للتوسع لأنه "من السهل التحكم فيها". ولقد وصف ذلك بوجود "سجل تدقيق جيد في غرفة التحكم"، ثم أضاف قائلاً "تتوفر القدرة على إنشاء أدوارك الخاصة، وكذلك يوجد تحكم صارم في الوصول معتمد على الأدوار، حيث يمكنك القول: هذا الدور قادر

الاستنتاج

يعد استخدام منصة التشغيل الروبوتي للعمليات كإحدى مقومات العمل الرقمية الحقيقية، حيث يعمل البشر والروبوتات جنباً إلى جنب لتحقيق أقصى قدر من الكفاءة والإنتاجية، هو العامل الرئيس في تحقيق النجاح والوصول إلى قابلية التوسع الكاملة دون الانجراف إلى المشاكل التي تنطوي على التعقيد وعدم القابلية للتوسع. وأوصوا باختيار منصة تتكيف مع احتياجاتك، بجانب سهولة استخدامها وإدارتها. إن دعم الموردين أمر بالغ الأهمية، يماثل الاحتفاظ بتركيز قوي على التكاليف وعائد الاستثمار. وبأخذ هذه العوامل بعين الاعتبار، يمكن تجنب إخفاق التشغيل الروبوتي للعمليات.

لقد وجد أعضاء IT Central Station حالات استخدام مبتكرة للتشغيل الروبوتي للعمليات، بدءاً من السيناريوهات الخاضعة للإشراف - حيث يقوم أحد الموظفين بتشغيل روبوت يعالج المهام في محطة عمل المستخدم - وصولاً إلى السيناريوهات غير الخاضعة للإشراف - حيث يتم تشغيل الروبوتات تلقائياً أو يُقرر تشغيلها على مدار الساعة طوال أيام الأسبوع على خوادم أو أجهزة افتراضية لتشغيل عمليات المكتب الخلفي آلياً. لقد كللت جهودهم بالنجاح فعلاً من خلال توفير التكاليف وتعزيز الإنتاجية. طور مستخدمو التشغيل الروبوتي للعمليات في هذه العملية، إحساساً قوياً بما يلزم لتجنب الوقوع في مشكلة مع التكنولوجيا.

نبذة عن IT CENTRAL STATION

مراجعات للمستخدم، ومناقشات صريحة، وأكثر من ذلك لمتخصصي تكنولوجيا المؤسسات.

لقد غير الإنترنت الطريقة التي نتخذ بها قرارات الشراء بشكل كامل، وأصبحنا الآن نستخدم مواقع التصنيفات والمراجعة لمعرفة ما يفكر فيه المستخدمون الحقيقيون الآخرون قبل شراء الأجهزة الإلكترونية أو الحجز بفندق أو زيارة طبيب أو اختيار مطعم. ومع ذلك، في عالم تكنولوجيا المؤسسات، تأتي معظم المعلومات عبر الإنترنت وفي صندوق بريدك الوارد من الموردين، عندما يكون ما تريده حقًا هو معلومات موضوعية من مستخدمين آخرين. توفر IT Central Station للمحترفين في مجال التكنولوجيا منصة مجتمعية لتبادل المعلومات حول حلول المؤسسات.

وتلتزم IT Central Station بتقديم المعلومات القيمة والموضوعية وذات الصلة التي يساهم بها المستخدم. نحن نتحقق من جميع المراجعين من خلال عملية تصديق ثلاثية، ونحمي خصوصيتك من خلال توفير بيئة يمكنك النشر من خلالها بشكل مجهول، والتعبير عن آرائك بحرية. ونتيجة لذلك، يصبح المجتمع مورداً قيماً يضمن لك الوصول إلى المعلومات الصحيحة والاتصال بالأشخاص المناسبين عند الحاجة.

www.itcentralstation.com

IT Central Station لا تؤيد أي منتجات أو خدمات، أو توصي بأيها ولا تعكس وجهات نظر المراجعين وآراؤهم الواردة في هذا المستند، وكذلك مواقع IT Central Station، ومواد IT Central Station وجهات نظر IT Central Station.

نبذة عن AUTOMATION ANYWHERE

Automation Anywhere هي شركة رائدة في التشغيل الروبوتي للعمليات (RPA)، وهي المنصة التي تبني عليها المزيد من المؤسسات مقومات العمل الرقمية الذكية ذات المستوى العالمي. تستخدم منصة Automation Anywhere المؤسسية روبوتات برمجية تعمل جنبًا إلى جنب مع الأشخاص للقيام بالكثير من الأعمال المتكررة في العديد من الصناعات. إنها تجمع بين تقنية التشغيل الروبوتي للعمليات المتطورة، والتقنيات التحليلية الإدراكية والمضمنة. يستخدم أكثر من 2800 كيان للعملاء، و1600 علامة تجارية للمؤسسات هذا الحل الداعم للذكاء الاصطناعي لإدارة العمليات التجارية وتوسيع نطاقها بشكل أسرع، مع معدلات خطأ قريبة من الصفر، بجانب خفض تكاليف التشغيل بشكل كبير. توفر شركة Automation Anywhere تقنية التشغيل الآلي للشركات الرائدة في مجالات الخدمات المالية والتأمين والرعاية الصحية والتكنولوجيا والتصنيع والاتصالات والخدمات اللوجستية على مستوى العالم.

غدلت Automation Anywhere Enterprise لمستخدمي الأعمال، وتتضمن إمكانات متقدمة للمطورين والمسؤولين. لقد حققت أقصر منحى تعليمي، ومُعترف بها باستمرار كواجهة الاستخدام الإدراكية الأكثر سهولة في الصناعة، والمتاحة لمطوري الروبوتات ومسؤولي التشغيل الآلي ومستخدمي الأعمال. صُممت المنصة لغرض سهولة الاستخدام، من أجل دعم الاعتماد والتوسيع السريعين.

للمزيد من المعلومات، تفضل بزيارة www.automationanywhere.com